



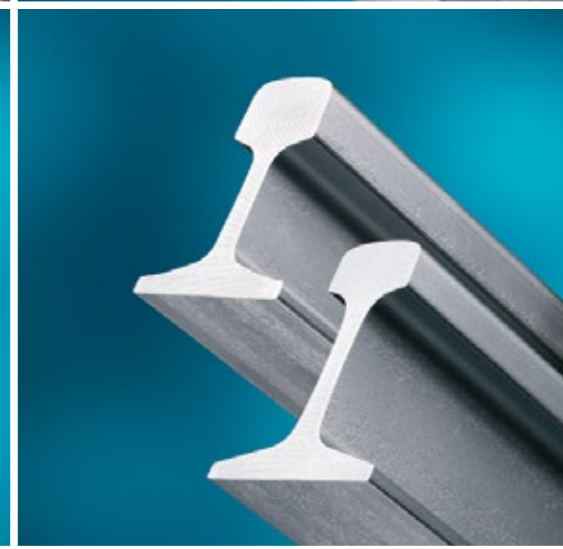
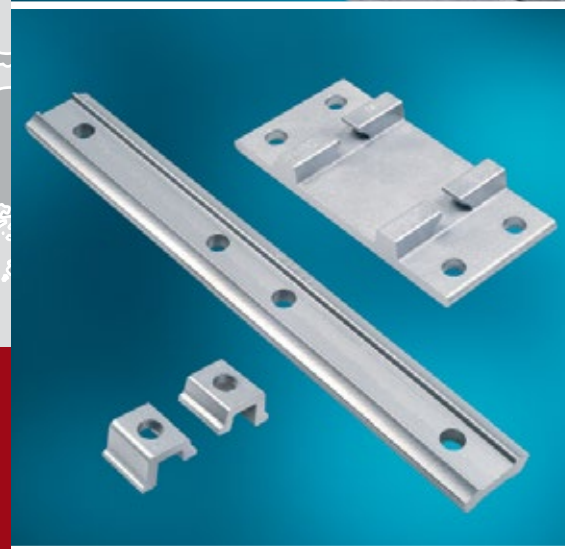
TRINECKÉ ŽELEZÁŘNY



MORAVIA STEEL

KOLEJNICE A PŘÍSLUŠENSTVÍ  
KOLEJOVÉHO SVRŠKU

RAILS AND PARTS FOR RAILWAY  
SUPERSTRUCTURE



TRINECKÉ ŽELEZÁŘNY



MORAVIA STEEL

**TRINECKÉ ŽELEZÁŘNY, a. s.**

Průmyslová 1000  
Staré Město  
739 61 Třinec  
tel.: +420-558-531 111  
fax: +420-558-331 831  
www.trz.cz

**MORAVIA STEEL a.s.**

Průmyslová 1000  
Staré Město  
739 61 Třinec  
tel.: +420-558-532 066  
fax: +420-558-532 451  
www.moravia-steel.cz

**MORAVIA STEEL UK Ltd.**

5 Bradwall Court, Bradwall Road, Sandbach  
Cheshire  
CW11 1GE  
ENGLAND  
tel.: +44-1270-759 441  
fax: +44-1270-529 017  
e-mail: abudge@moravia-steeluk.co.uk

**MORAVIA STEEL  
DEUTSCHLAND GmbH**

Clev 19  
515 15 Kuerten - Herweg  
Deutschland  
tel.: +49 2207 847 70  
fax: +49 2207 847 777  
e-mail: service@moravia-steel.de

**MORAVIA STEEL IBERIA, S.A.**

Campo Grande, n 35 -9 A  
1700 Lisboa  
Portugal  
tel.: +351 217 826 250  
fax: +351 217 937 985  
e-mail: moravia.s.iberia@mail.telepac.pt

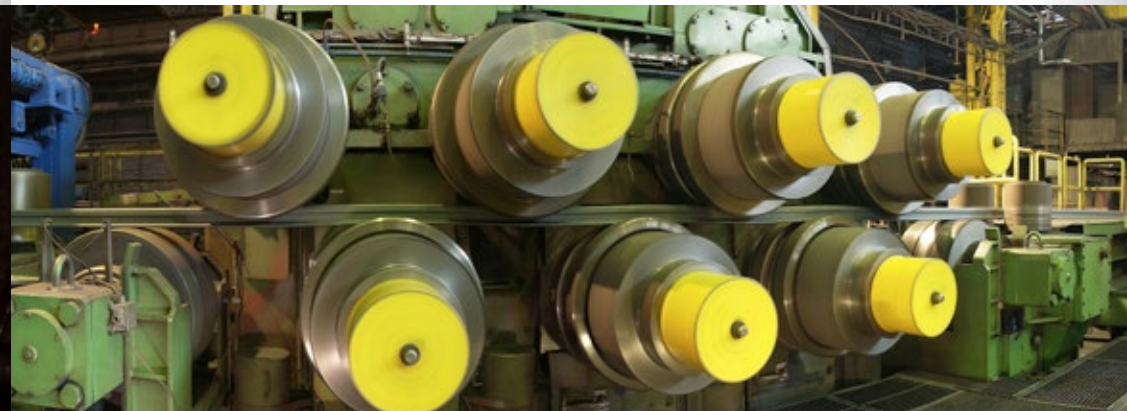
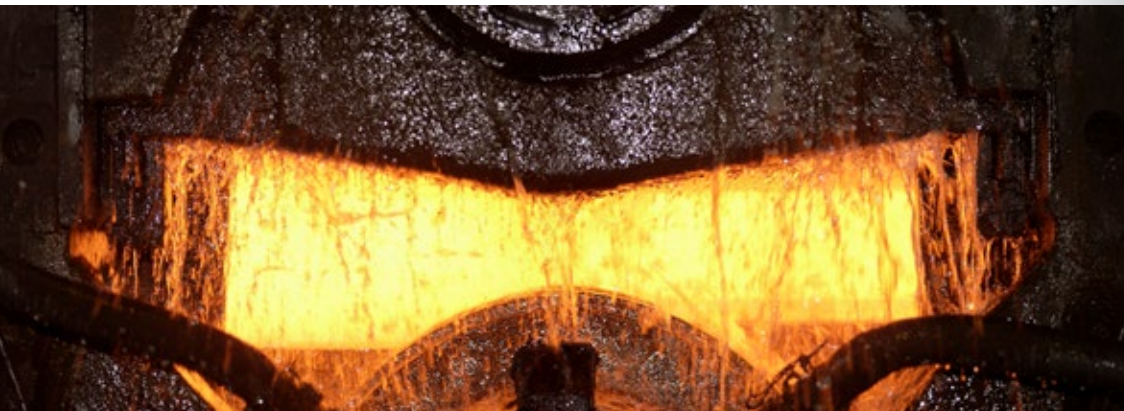
**MORAVIA STEEL SLOVENIJA D.O.O.**

Valvazorjeva 14  
3000 Celje  
Slovenija  
tel.: +386 40 785 785  
fax: +386 34 918 261  
e-mail: msslovenija@moravia-steel.si

**MORAVIA STEEL ITALIA S.R.L.**

Via Niccolini 26  
20154 Milano  
Italy  
tel.: +39-02-349 381 54  
fax: +39-02-318 099 37  
e-mail: info@moraviasteelitalia.com





## PROFIL SPOLEČNOSTI

Třinecké železářny, a.s. jsou dlouholetým výrobcem železničních, tramvajových a výhybkových kolejnic jakož i drobného kolejiva. V současnosti vyrábíme a dodáváme širokopatní kolejnice až do délky 75 m. Ostatní kolejnice – tramvajové, výhybkové a důlní, jsou dodávány v délkách dle požadavků a dohody s odběratelem. Našimi odběrateli jsou především železniční společnosti v zemích Evropy, USA, Kanady, Israele a dalších. TŽ splňují nejpřísnější požadavky kvality dle norem EN 13674, UIC 860, AREMA, a jiných.

## COMPANY PROFILE

Třinecké železářny, a.s. company is a long-time producer of railway, tramway and switch rails as well as railway accessories. At present we produce and supply flat-bottom rails up to the length of 75 m. Other rail profiles – tram, switch and mine rails – are supplied in lengths according to requirements and agreement with customers. Our customers are mostly railway companies in Europe, USA, Canada, Israel and others. Třinecké železářny company meets the highest quality criteria of technical standards EN 13674, UIC 860, AREMA and others.

## ŽELEZNIČNÍ KOLEJNICE ŠIROKOPATNÍ FLAT BOTTOM RAILWAY RAILS

Tvar kolejnice						
Rail shape						
	46E1	M48	49E1	49E5	50E6	54E1
	SBB1*		S49*		U50*	UIC54*
	54E2	54E4	60E1	60E2	R65	P65
	UIC54E*		UIC60			
	100ARA-A	115RE	136RE			

\* Ekvivalentní označení dle normy UIC860-0 / \* The equivalent marking according to UIC860-0

## TRAMVAJOVÉ KOLEJNICE PRO MĚSTSKOU HROMADNOU DOPRAVU TRAM RAILS

Tvar kolejnice					
Rail shape					
	B1 žlábková blokovaná B1 grooved block	B3 žlábková blokovaná B3 grooved block	NT 1 žlábková NT 1 grooved	NT 3 žlábková NT 3 grooved	náběžná NT entering NT

## KOLEJNICE PRO DŮLNÍ A POLNÍ DRÁHY RAILS FOR MINE AND FIELDS TRACKS

Tvar kolejnice					
Rail shape					
	S10 (70/10)	S14 (80/14)	S18 (93/18)	S20 (100/20)	Xa

## KVALITA A TŘÍDY JAKOSTI

Výrobní proces v Třineckých železářnách je sledován pomocí několika kontrolních bodů a postupů k nim. Požadavky odběratele, předepsané normy, smlouvy a další specifické podmínky jsou zadány do sledovacího systému výrobního procesu tak, aby byla v každém úseku výroby zajištěna nejvyšší jakost oceli a finálního výrobku.

Třinecké železářny jsou certifikovány certifikačním úřadem TUV NORD a vlastní následující certifikáty:

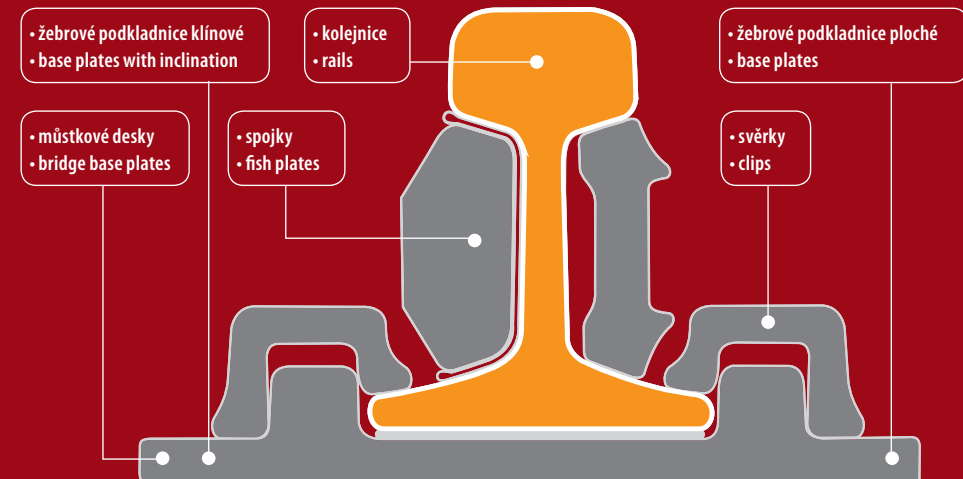
- Systém kontroly kvality dle ISO 9001:2000
- Systém ochrany životního prostředí dle ISO 14001:2004
- Systém řízení kvality dle VDA 6, část 1

## QUALITY AND STEEL GRADES

The production process of Třinecké železářny is followed by means of several checking points and corresponding procedures. Customer's demands, standards, contract conditions and other specific requirements are implemented into the monitoring system of the production process in order to ensure the highest quality of steel and the final product.

Třinecké železářny is approved by the bureau of TUV Nord certification TUV Nord and possesses the following certificates:

- Quality control system according to ISO 9001:2000
- Environmental management system according to ISO 14001:2004
- Quality management system according to VDA 6, part 1



## VÝHYBKOVÉ KOLEJNICE SWITCH RAILS

Tvar kolejnice			
Rail shape			
	srdečková S49 frog S49	jazyková 49E1A3 tongue 49E1A3	jazyková R65 tongue R65
	jazyková 60E1A1 tongue 60E1A1	jazyková 60E2A2 tongue 60E2A2	54E1T1 54E1T1

Třídy oceli	
Steel grades	
700 / R220	UIC 860 / EN 13674
900A / R260	UIC 860 / EN 13674
900B / R260Mn	UIC 860 / EN 13674
1100 / R320Cr	UIC 860 / EN 13674
SS – Standard steel	AREMA*
IH	AREMA, CN12-16D
K78ChSF	GOST R 51685-2000